

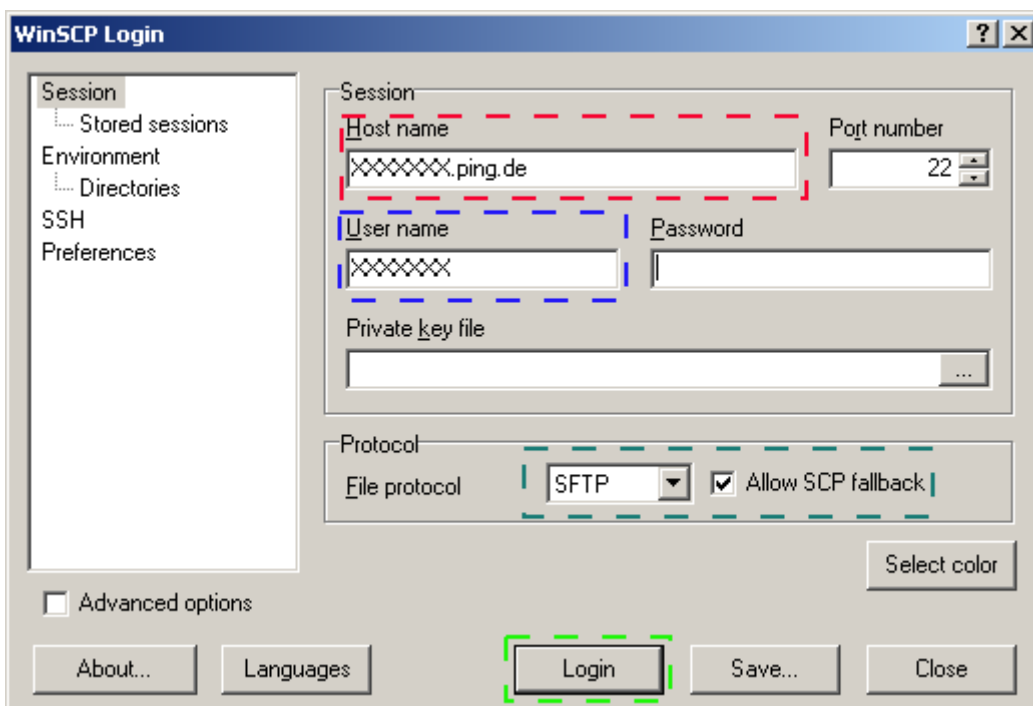
Upload WinSCP Webhosting

Upload von Dateien per WinSCP auf den Webhosting Server des PING e.V.

- Schritt 1 -

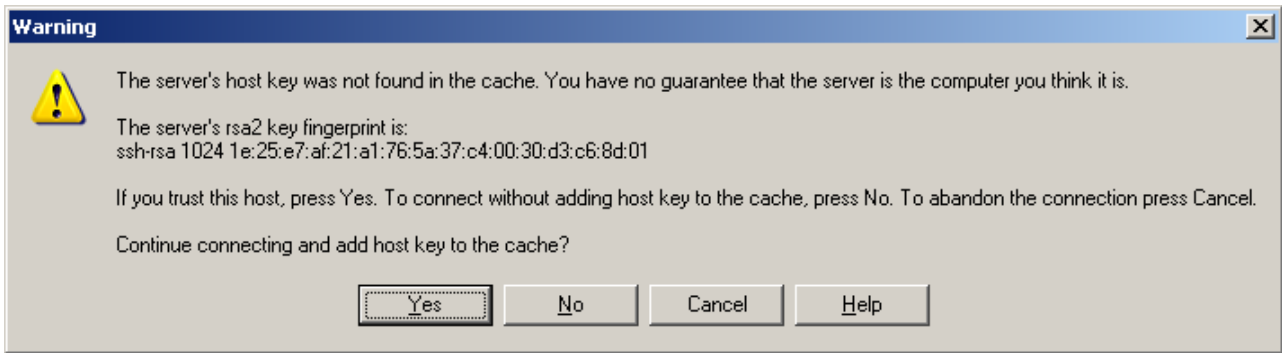
WinSCP von der Entwicklerseite [1] herunterladen.

- Schritt 2 -



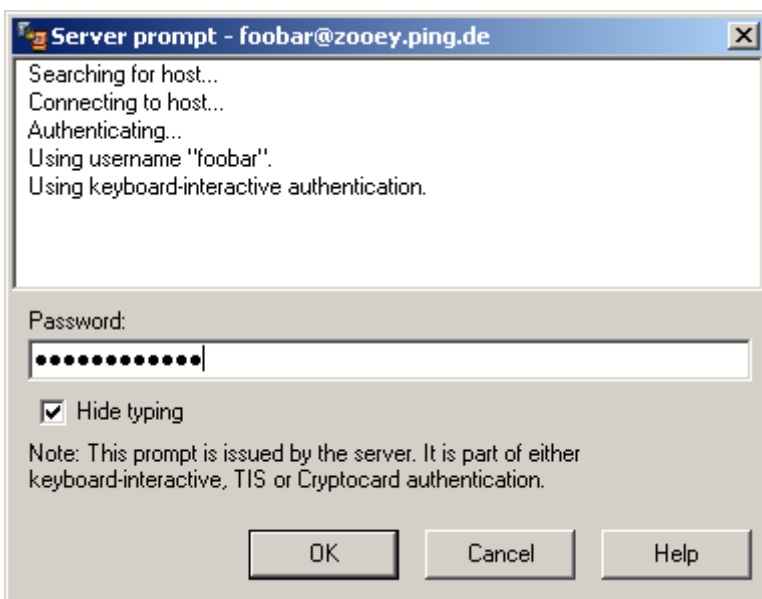
Nach dem starten von WinSCP erscheint das obere Bild. Hier musst Du die von uns erhaltenen Verbindungsdaten eintragen.

- Schritt 3 -



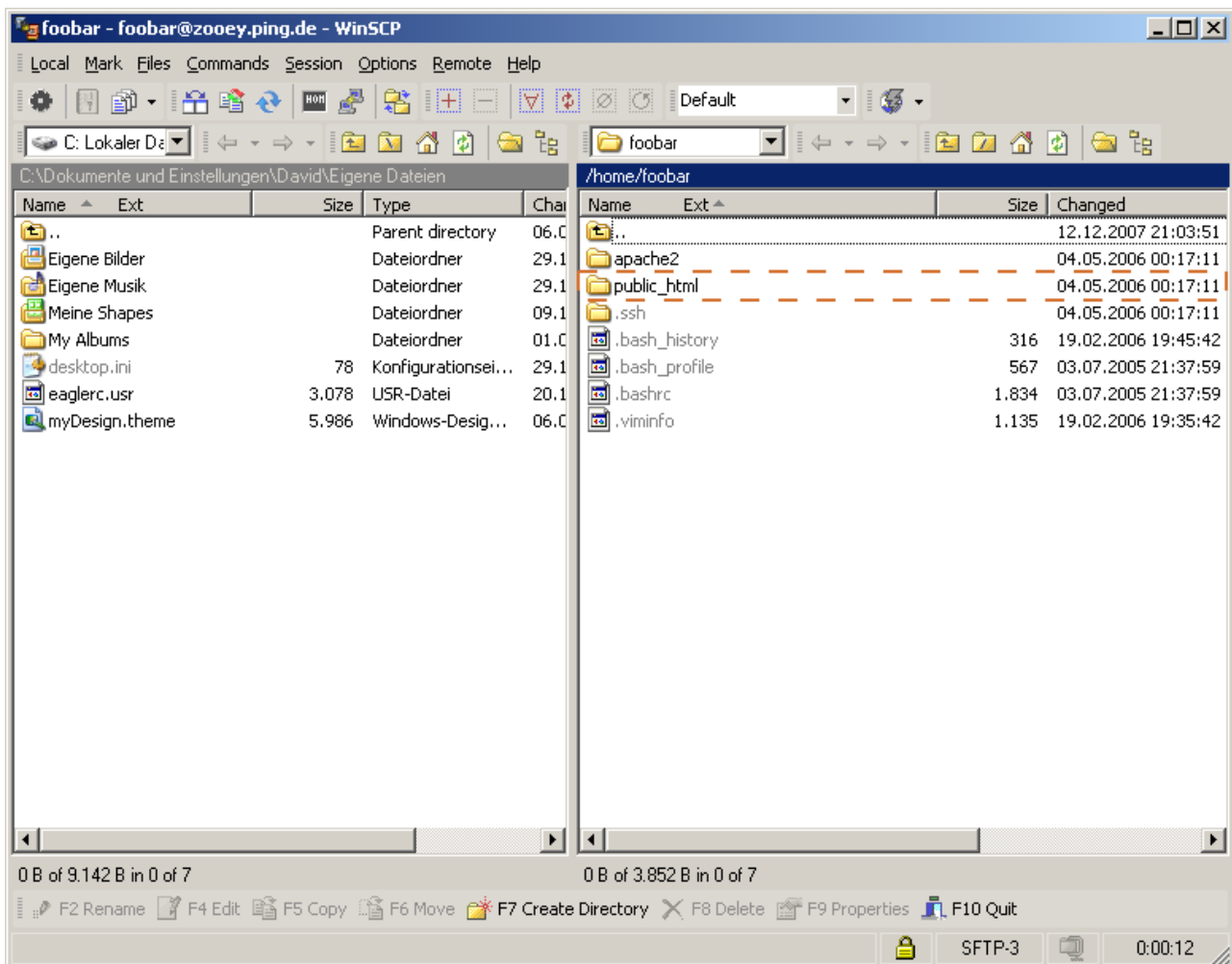
Beim erstmaligen Verbindungsaufbau zum Webhosting Server erscheint diese Meldung. Hier muss man lediglich den virtuellen Fingerabdruck (fingerprint) mit dem virtuellen Fingerabdruck in den Dir zugestellten Verbindungsdaten vergleichen. Stimmt dieser Schlüssel, kann man mit **"Yes"** zustimmen, damit wird der virtuelle Fingerabdruck gespeichert und man erspart sich diese Prozedur beim nächsten mal. Sollte sich dieser virtuelle Fingerabdruck ändern, wird man von WinSCP gewarnt. Tritt dieser Fall ein, breche den **Verbindungsaufbau unverzüglich ab** und wende Dich an die [PING e.V. Hotline](#). Dies ist im schlimmsten Fall ein Indikator für eine Sabotage auf dem Webhosting Server.

- Schritt 4 -



Falls im Schritt 2 nicht geschehen, hier Dein Passwort (Verbindungsdaten) eintragen und mit **"OK"** fortfahren.

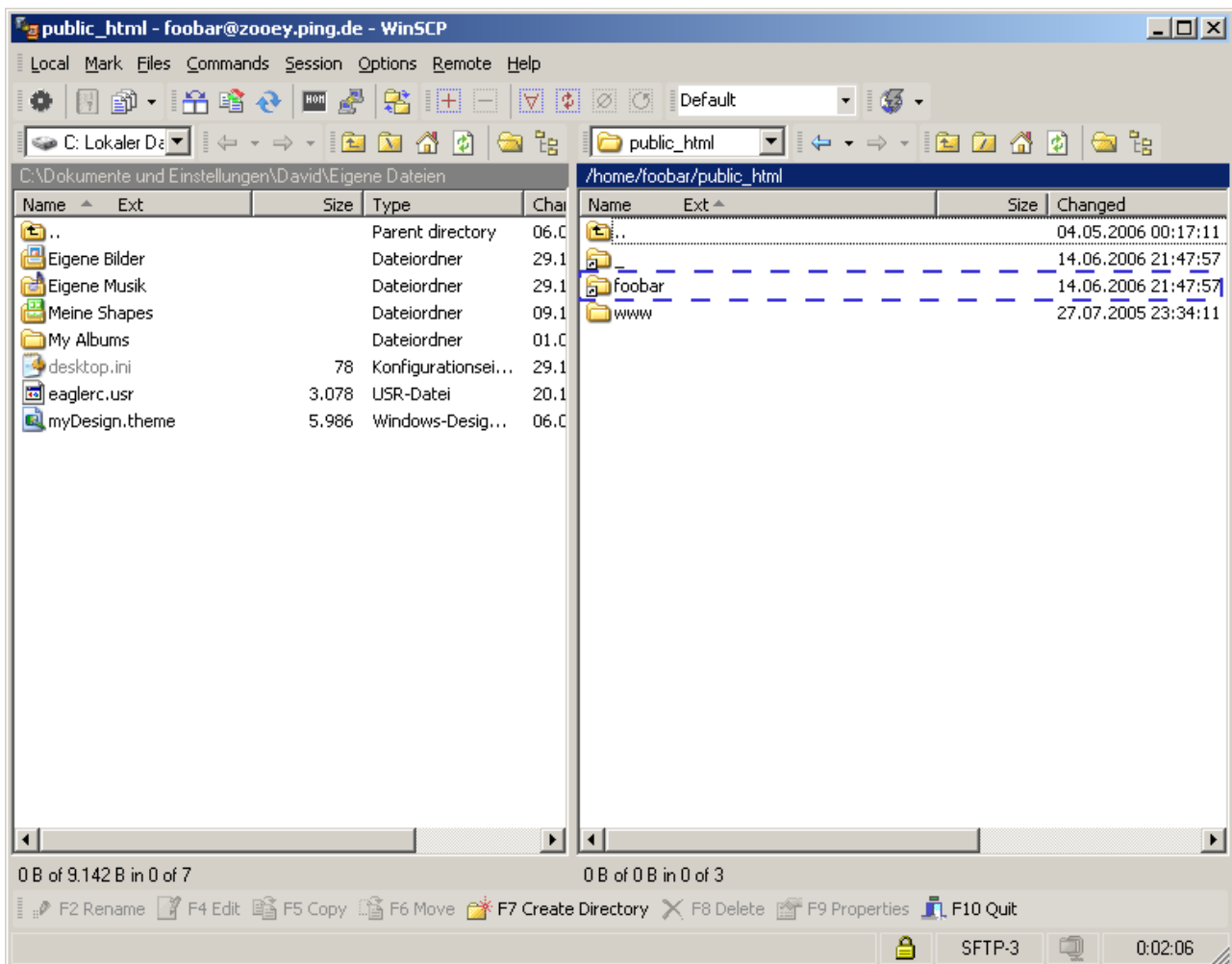
- Schritt 5 -



WinSCP funktioniert ähnlich wie ein Dateibrowser. Links zu sehen ist der Inhalt Deiner Festplatte, rechts der Inhalt von Deinem Verzeichnis auf dem Webhosting Server.

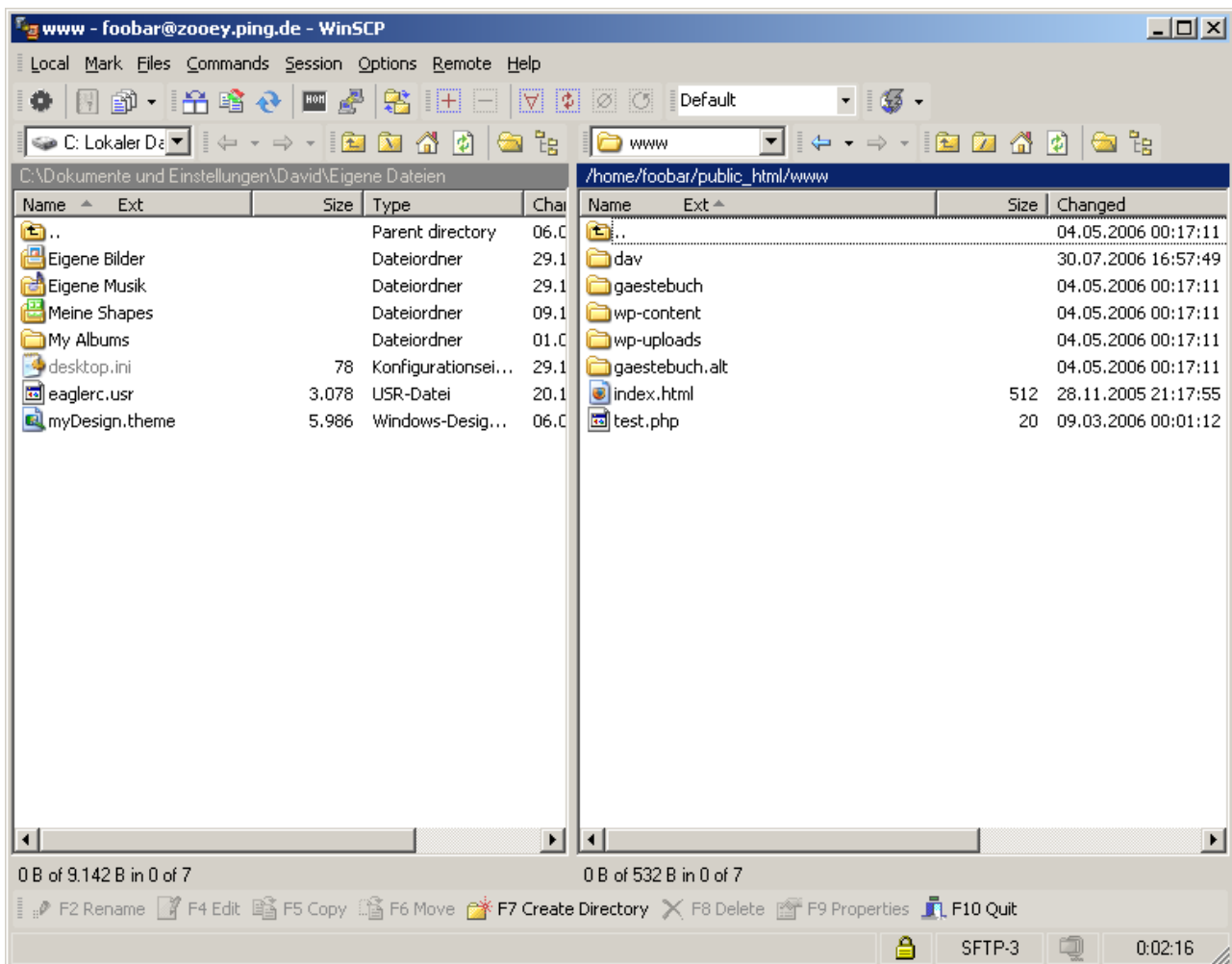
Alles hat seine Ordnung, auch bei PING. Deshalb gehören die Dateien, die du auf dem Webhosting Server ins Internet stellen willst, in ein bestimmtes Verzeichnis. Zuerst ins Verzeichnis **"public_html"** abtauchen.

- Schritt 6 -



Weiter in das Verzeichnis, dass Deinem Benutzernamen gleicht. Hier als Beispiel "**foobar**".

- Schritt 7 -



Hier sind wir am Ziel angekommen. In diesem Verzeichnis können die Dateien Hochgeladen werden, die im Internet unter Deiner Site / Domain abrufbar sein sollen.

Bei Fragen, Problemen steht die [PING e.V. Hotline](#) beratend zu Seite. Du erreichst uns per E-Mail unter hotline@ping.de oder telefonisch unter 0231 / 97910. Gern freuen wir uns über Deinen Besuch bei uns im Vereinsbüro.

[1] <http://winscp.net/eng/download.php>

Revision #3

Created 2026-01-31 16:56:50 UTC by Daniel Hess

Updated 2026-02-02 10:48:55 UTC by Daniel Hess